

**IZVJEŠTAJ
O TOKOVIMA ELEKTRIČNE ENERGIJE
NA PRIJENOSNOJ MREŽI U BIH
ZA OKTOBAR 2013. GODINE**

Izveštajem su obrađeni tokovi električne energije na prijenosnoj mreži BiH za oktobar 2013. godine. Dat je osnovni prikaz tokova i karakteristični pokazatelji, kao i njihovo poređenje sa prethodnom godinom. Imajući u vidu trenutni status reforme elektroenergetskog sektora i organizacione promjene u elektro sektoru u cilju što kvalitetnijih poređenja određeni podaci su se svodili na istu ravan kako bi bili uporedivi.

Proizvodnja električne energije na pragu elektrana

PROIZVODNJA	oktobar 2013.		
	na mreži prijenosa		2013/2012 *
	kWh	kVArh	%
HE Jablanica	64.793.600	-408.265	180,64%
HE Grabovica	23.758.350	0	165,45%
HE Salakovac	35.009.700	2.052.688	152,22%
HE Višegrad	44.110.000	-2.426.000	122,64%
HE Trebinje 1	21.354.960	585.420	378,41%
HE Trebinje 2	0	0	
HE Dubrovnik (G2)	5.633.958	1.301.058	
HE Bočac	5.654.880	83.160	52,50%
HE Rama	48.216.060	977.100	146,46%
HE Mostar	21.278.000	339.000	139,42%
HE Jajce 1	6.405.652	221.980	65,49%
HE Jajce 2	4.213.700	1.164.520	93,08%
PHE Čapljina	4.826.745	14.994	48,70%
HE Peć-Mlini	803.220	66.000	96,97%
HE Mostarsko Blato**	3.811.500	101.640	273,74%
HIDROELEKTRANE	289.870.325	4.073.295	144,77%
TE Tuzla	385.836.818	-22.492.085	169,04%
TE Kakanj	106.921.521	9.218.195	61,90%
TE Ugljevik	185.846.000	-12.893.726	110,73%
TE Gacko	174.423.400	-14.520.853	101,51%
TERMOELEKTRANE	853.027.739	-40.688.469	115,17%
PROIZVODNJA	1.142.898.064	-36.615.174	121,47%

* Proizvodnja aktivne energije na nivou mjeseca u 2013. u odnosu na 2012. godinu

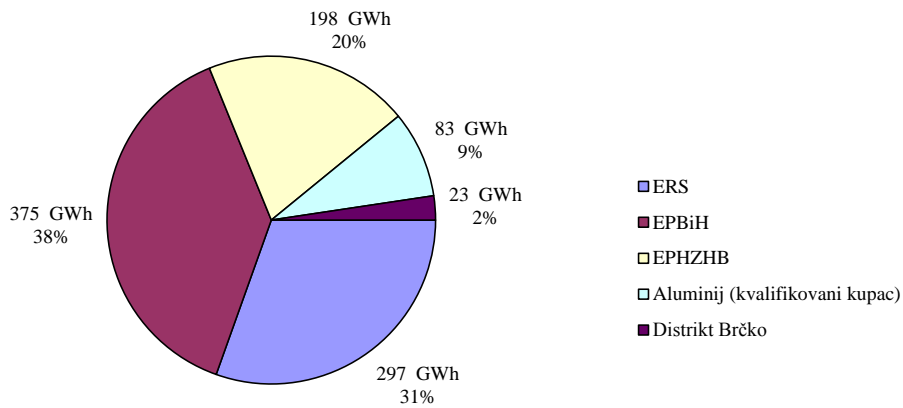
** Energija proizvedena u testnom radu

POTROŠNJA ELEKTRIČNE ENERGIJE NA PRIJENOSNOJ MREŽI

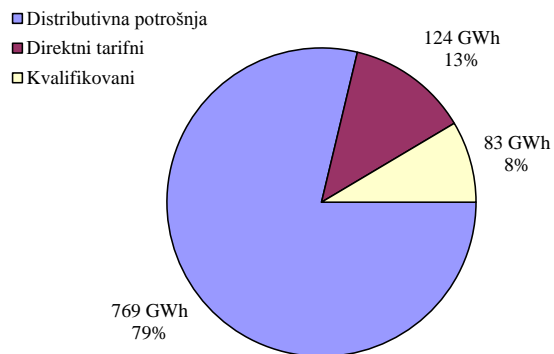
POTROŠNJA	oktobar 2013.	kumulativ 2013	okt. 2013/12	kum 2013/12 *
	kWh	kWh	%	%
Elektrokrajina	147.573.605	1.452.645.888	102,0%	98,7%
Elektrodoj	49.915.192	498.627.980	96,1%	98,1%
Elektrobijeljina	57.198.184	525.583.114	103,9%	98,0%
Elektrodistribucija Pale	26.050.210	241.337.278	105,1%	96,7%
Elektrohercegovina	15.971.124	161.742.851	107,0%	100,2%
RiTE ERS (Ugljevik i Gacko)	589.816	10.636.495	97,7%	100,9%
ERS	297.298.131	2.890.573.606	101,8%	98,4%
ED Sarajevo	115.540.165	1.105.735.988	105,9%	100,2%
ED Tuzla	89.294.596	851.298.501	103,4%	99,1%
ED Zenica	79.228.423	773.896.090	101,7%	102,4%
ED Mostar	15.780.849	165.137.346	99,3%	98,1%
ED Bihać	38.465.297	363.408.718	103,1%	99,1%
Direktni potrošači	36.607.480	368.955.725	101,7%	97,9%
EPBiH	374.916.810	3.628.432.368	103,4%	100,0%
ED Hercegovačko-Neretvanska	36.336.279	401.330.967	101,9%	95,7%
ED Zapadnohercegovačka	24.881.030	256.321.252	101,8%	97,4%
ED Herceg Bosanska	11.856.278	119.731.725	100,9%	97,0%
ED Srednja Bosna	28.774.619	252.312.039	103,7%	94,6%
ED Posavska	8.697.794	86.404.444	100,3%	96,8%
Direktni potrošači	86.982.123	985.891.886	82,4%	95,2%
EPHZHB	197.528.123	2.101.992.313	92,4%	95,7%
Aluminij (kvalifikovani kupac)	83.440.000	738.540.000	112,0%	96,6%
Distrikt Brčko	23.178.086	229.828.302	101,6%	97,4%
Potrošnja na prijenosnoj mreži	976.361.150	9.589.366.589	101,1%	98,2%
Pumpni rad PHE Čapljina	0	3.087		
Preuzimanje sa prijenosne mreže	976.361.150	9.589.369.676	101,1%	97,5%

* Potrošnja od početka godine u odnosu na isti period prošle godine

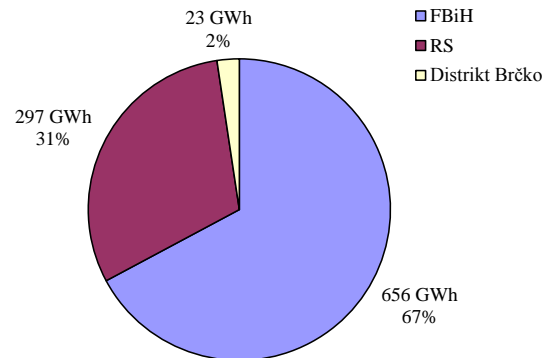
Potrošnja električne energije u BiH za oktobar 2013. godine



Struktura potrošnje za oktobar 2013. godine



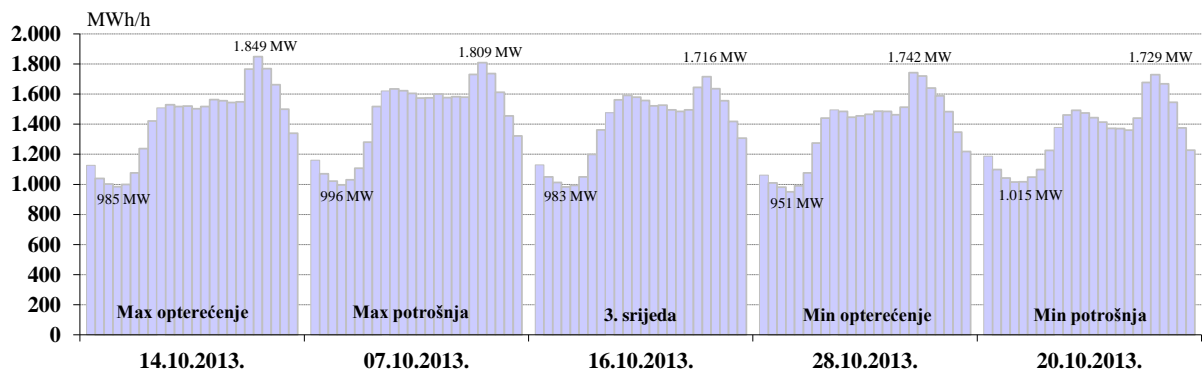
Potrošnja po administrativnim jedinicama u BiH



Karakteristične potrošnje električne energije za oktobar 2013. godine

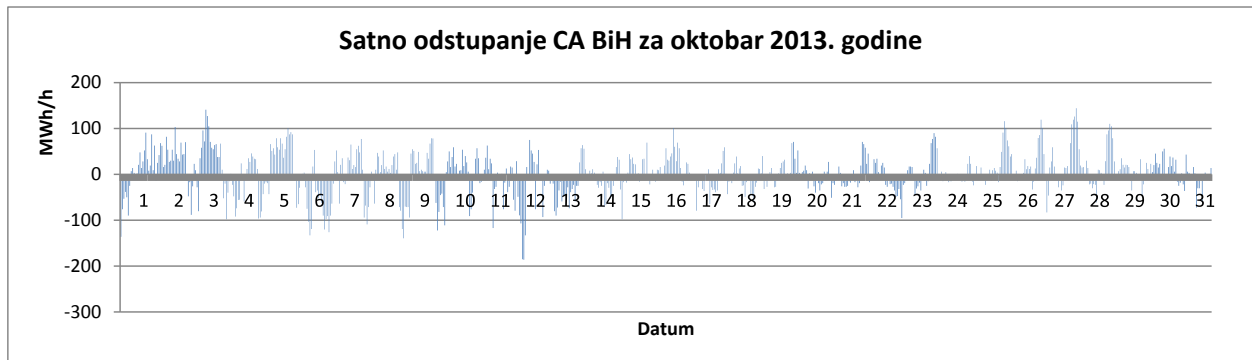
Max satna potrošnja			Min satna potrošnja			Max dnevna		Min dnevna	
MWh	Dan	Sat	MWh	Dan	Sat	MWh	Dan	MWh	Dan
1.849	14.10.2013.	20	951	28.10.2013.	4	34.825	07.10.2013.	32.165	20.10.2013.

Dijagrami potrošnje za karakteristične dane



DEKLARISANI PROGRAM RAZMJENE BIH SA SUSJEDNIM EES

DEKLARISANA RAZMJENA	oktobar 2013.	kumulativ 2013.	okt. 2013/12	kumulativ 2013/12.
	GWh	GWh	%	%
BiH <- HR (HEP-OPS)	71,9	1.165,4	30,9%	55,6%
BiH<-SR (EMS)	95,5	486,5	179,6%	61,1%
BiH<-CG (EPCG)	54,5	404,2	452,6%	303,5%
(1) Prijem BiH	221,9	2.056,2	74,5%	67,9%
BiH --> HR (HEP-OPS)	252,7	2.887,8	317,2%	253,4%
BiH --> SR (EMS)	77,5	1.373,2	127,7%	321,5%
BiH --> CG (EPCG)	32,4	1.089,7	29,5%	78,5%
(2) Isporuka BiH	362,6	5.350,6	144,8%	181,1%
(3) Bilans BIH (2) - (1)	140,7	3.294,5	-295,6%	-4557,6%
Bilans HR (HEP-OPS)	180,7	1.722,4	-118,0%	-179,8%
Bilans SR (EMS)	-18,0	886,6	-238,4%	-240,1%
Bilans CG (EPCG)	-22,1	685,4	-22,5%	54,6%
Tranzit	96,5	883,6	54,7%	50,4%



	Manjak snage u sistemu	Višak snage u sistemu	Ukupno za sistem
	"Fali"	"Gura"	
Max satno odstupanje (MWh/h)	-186	144	-186
Prosječno satno odstupanje (MWh/h)	-34	34	1
Ukupno mjesečno odstupanje (MWh)	-12.253	13.275	1.022

(+)/(-) - Višak/Manjak

BILANS ELEKTRIČNE ENERGIJE NA PRIJENOSNOJ MREŽI ZA MJESEC OKTOBAR 2013. GODINE

	<i>oktobar 2013.</i>	<i>kumulativ 2013</i>	<i>okt. 2013/12</i>	<i>kum 2013/12</i>
	<i>GWh</i>	<i>GWh</i>	<i>%</i>	<i>%</i>
Proizvodnja električne energije na prijenosnoj mreži				
(1) HE	289,9	6.010,0	144,77%	202,85%
(2) TE	853,0	7.094,4	115,17%	100,90%
(3) Proizvodnja UKUPNO (1+2)	1.142,9	13.104,3	121,47%	131,12%
(4) Energija primljena iz distributivne mreže	0,9	55,4	141,54%	190,16%
Prijem električne energije od susjednih EES				
(5) od EES Hrvatske	86,5	895,4	42,84%	45,28%
(6) od EES Srbije	191,7	1.161,5	133,38%	78,95%
(7) od EES Crne Gore	26,7	451,1	181,91%	173,53%
(8) Prijem UKUPNO (5..7)	304,8	2.507,9	84,62%	67,62%
(9) RASPOLOŽIVA ENERGIJA (3+4+8)	1.448,6	15.667,6	111,28%	114,10%
Preuzimanje električne energije sa prijenosne mreže				
(10) Distributionske kompanije	768,7	7.485,3	102,63%	98,78%
(11) Direktno priključeni potrošači *	207,6	2.104,0	95,82%	96,21%
(12) Preuzimanje UKUPNO (10+11)	976,4	9.589,4	101,10%	98,21%
Isporuka električne energije za susjedne EES				
(13) za EES Hrvatske	334,1	3.590,2	276,49%	204,43%
(14) za EES Srbije	23,6	479,1	72,03%	149,48%
(15) za EES Crne Gore	87,7	1.724,8	55,77%	109,98%
(16) Isporuka UKUPNO (13..15)	445,4	5.794,1	143,26%	158,96%
(17) Pumpni rad	0,0	0,0		
(18) POTREBNA ENERGIJA (12+16+17)	1.421,8	15.383,4	111,37%	114,16%
Prijenosni gubici				
(19) Prijenosni gubici (9-18)	26,8	284,2	106,93%	110,93%
(20) U odnosu na raspoloživu energiju (19)/(9)	1,85%	1,81%		

* Uključujući potrošnju kvalifikovanih kupaca